

# Carlson

# SURVEY

## №1 при выборе Программного Обеспечения для Геодезистов и Маркшейдеров

- Получите полный набор инструментов - все, начиная от сетей по методу наименьших квадратов до моделирования поверхностей
- Взаимосвязанная работа в поле и офисе
- Формирование корпоративных методов проектирования
- Создание ГИС ссылок и обмен данными с ESRI®

### Выберите Вашу платформу - Carlson Survey работает как:

- Приложение к AutoCAD® 2007 - AutoCAD® Текущей версии
- Со встроенным графическим ядром IntelliCAD®

Или выберите Carlson Survey со встроенным оригинальным графическим ядром AutoCAD

### Воспользуйтесь всей мощностью инструмента Carlson «Поле-Рисунок»

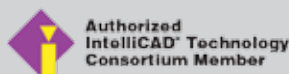
Carlson Survey совместно с популярными продуктами Carlson для сбора полевых данных - SurvCE, SurvPC и Field, предоставляют высокопроизводительный и эффективный набор команд для использования полевых данных в офисе «Поле-Рисунок»:

- Символы, точки и линии автоматически чертятся в Carlson Survey
- Рисунки из SurvCE, SurvPC и Field с легкостью обрабатываются в Carlson Survey

Поиск  
Общедоступных  
Опорных точек



Переключение в 3D-вид



**Узнайте больше СЕЙЧАС!**

Для получения дополнительной информации или для поиска ближайшего к вам дилера -

звоните - +7 921 985-02-86

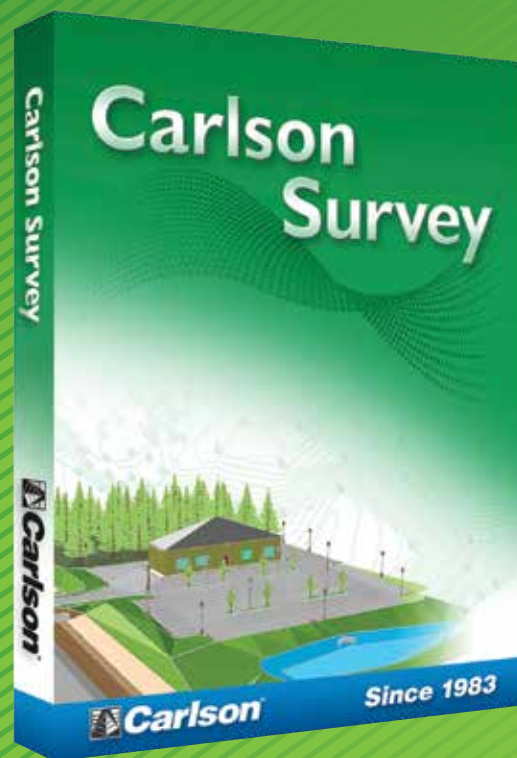
[www.carlsonsw.com](http://www.carlsonsw.com)

[www.carlsonsoftware.ru](http://www.carlsonsoftware.ru)

«Carlson работает как нужно, потому что его разработчики сами в прошлом были изыскателями. Здесь заложен своего рода правильный процесс мышления - рабочий процесс организован именно в такой последовательности, как думает изыскатель».



Стюарт Бэзли, Ваурпойнт Сурveys, Борнмут, Дорсет, Великобритания



# Carlson

Europe ■ Middle East ■ Africa

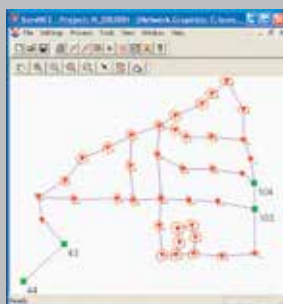
Маркеркант 1338 | 1314 AN Алмере | Нидерланды  
[www.carlsonsw.com](http://www.carlsonsw.com) | [www.carlsonEMEA.com](http://www.carlsonEMEA.com)

## Ключевые Новые Функции

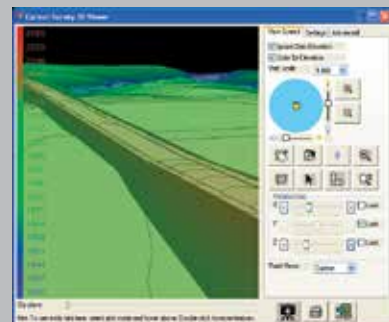
- **Carlson Cloud:** Передача файлов и сообщений пользователям SurvCE в поле
- **Геодезические карты:** Расчет геодезических углов, расстояний и площадей
- **Аннотативный Текст/Точки:** Авто размер для масштаба чертежа.
- **Блокировка Точек:** Блокировка выбранных точек в базе данных координат для предотвращения изменений.
- **Поле-Рисунок:** Новая функция кодирования трубопроводной сети
- **Google Earth:** Добавлен экспорт текста, изображений, поверхностей и импорт точек с фотографиями



Горизонталы в Carlson Survey и SurvCE



SurvNet полигонометрическая сеть с эллипсами ошибок



3D просмотр изображений в Carlson Survey

### Команды меню Съемка

- **Интерфейсы Сбора Данных:** Скачивание и загрузка в популярные устройства для сбора данных
- **Уравнивание Хода:** Табличный редактор сырых данных с графикой и возможностью обработки полигонометрического хода.
- **SurvNET:** Усовершенствованная обработка методом наименьших квадратов для тахеометров, GPS и нивелировки.
- **Поле-Рисунок:** Черчение точек со стилями и группы точек, сформированные по описаниям. Черчение линейных объектов с помощью нескольких гибких методов.
- **Инспектор Поле-Рисунок:** Проверка всех элементов поле-рисунок, просмотр источника описаний и перерисовка при редактировании описаний.
- **COGO:** Упрощенная обратная задача, ход, полярная съемка, пересечения, интерполяция, перемещение, вращение, масштабирование и выравнивание
- **Преобразование координат:** преобразование координат и объектов на экране из широты/долготы по сетке проекций, а также из одной локальной системы в другую по Гельмерту и методу наименьших квадратов.
- **Документ собственности:** Ввод документа по описанию, считывание данных из файла, отчеты, исправление документа и создание правового описания из рисунка
- **Таблицы Выемки:** Создание пользовательских отчетов по выемке с опорными уклонами и смещениями пикетов

### Команды меню Поверхность

- **Создание поверхности:** Метод триангуляции или прямоугольных сеток
- **Горизонталы:** Создание триангуляции и горизонталей за один шаг по 3D примитивам, а также создание горизонталей из файла поверхности
- **Диспетчер Поверхности:** Изменение свойств поверхности, корректировка поверхности путем добавления или удаления точек, структурных линий, переборки граней.
- **Объемы:** Объемы Земляных работ рассчитываются между триангуляционными или сеточными поверхностями, а также до указанной отметки.
- **Проектирование площадок:** Продление уклонов выемки/насыпи от периметра площадки до поверхности, создание поверхности площадки, расчет и баланс объемов, редактирование параметров площадки

### Осевые

- **Проектирование и редактирование Осевых:** Проектирование трассы на экране или в диалоговом окне с графикой

- **Метки пикетов и смещений:** Вывод меток пикетов и смещений вдоль осевой и на выбранных точках
- **Расчет смещений:** Отчет по пикетам и смещениям для выбранных точек вдоль осевой.
- **Создание Точек Смещения:** Создание точек на указанных пикетах и смещениях
- **Переходные Кривые:** Гибкий подход к самым сложным переходным кривым

### Профили

- **Создание профилей:** По поверхности, примитивам экрана, точкам на осевой и т.д.
- **Быстрый Профиль:** Создание нового профиля за один прием с исправлениями в режиме реального времени
- **Ввод-редактирование Профилей:** Ввод данных профиля одновременно в таблице и на графике
- **Черчение Профиля:** Вывод профиля на координатную сетку или на лист План-Профиль
- **Профили в 3D:** Создание точек и 3D полилиний из профилей

### Точки

- **Импорт/Экспорт:** Импорт и экспорт точек из пользовательских форматов, а также с конвертацией из специальных форматов
- **Черчение Точек:** Вывод точек с заданными символами, слоями и стилями
- **Группы Точек:** Диспетчер групп точек для управления наборами точек, сформированных по фильтру
- **История Координатного Файла:** Отслеживание всех изменений точек с отчетом и функцией отмены
- **Исправление Наложения Меток Точек:** Поиск пересечений меток точек и их автоматическая разnosка по правилам
- **Инструменты для Точек:** Утилиты для изменения меток точек, такие как перемещение с выноской, поворот и изменение размера

### Площадь / Участки

- **Метки Площадей:** Индивидуальные стили меток площади
- **Размер Площадей:** Перемещаемой Стороны, шарнирной и радиальной по кривой
- **Сеть Участков:** Команды для разделения площади на участки и полосы отчуждения. Динамическое обновление областей при каких-либо изменениях границ. Включает в себя возможность отмечать линии и области, а также чертить границы красной линией.
- **Диспетчер Участков:** Определения участков по номерам точек с функцией создания участков, проверка карты на замыкание, редактирование в таблице с графикой, отчеты по участкам и черчение

участков.

- **Смещения, пересечения и тупики:** Шаблон для полосы отвода

### Аннотации

- **Метки Угла и Расстояния:** Гибкие возможности для вывода меток линий по различным шаблонам, плюс возможность установить правила для автоматического контроля наложенных меток и корректировка меток при перемещении объектов.
- **Метки Кривых:** Метки данных по кривой в столбик, вдоль дуги или в таблице
- **Геодезический текст:** Команды для создания типичных меток, таких как смещения и размеры здания
- **Типы линий:** Черчение специальных типов линий

### Команды ГИС

- **ГИС данные:** Ввод, редактирование, запросы, отчеты, метки и анализ данных с базы данных, подключенной к примитивам чертежа
- **ESRI:** Функция импорта/экспорта данных из Esri MSC или SHP
- **Изображения с географической привязкой:** Размещение изображения с гео-привязкой на чертеже
- **Размещение Символа Камеры:** Черчение символа камеры с прикреплением изображения к нему

### Общее

- **Системы координат:** Сотни проекций в том числе SurvCE
- **Форматтер отчета CSL:** Создание пользовательских, профессиональных отчетов
- **Библиотека Символов:** Сотни 2D и 3D символов с возможностью пополнения
- **Настройка проекта:** Гибкие методы хранения данных
- **Проводник Чертежа:** Управление и доступ к файлам данных проекта
- **Очистка Чертежа:** Исправление распространенных ошибок черчения
- **Улучшения оформления:** Практичные инструменты для работы в AutoCAD®, такие как Объединить Ближайшие, Полилиния вокруг примитивов, Утилиты Полилиний, Инспектор Чертежа, Инспектор Слоя и Поворот Экрана.
- **Совместимость Данных:** Поддерживается отраслевой стандарт LandXML плюс специальные преобразования данных
- **Управление документами:** Использование Хранилища Данных для совместного использования и архивирования файлов
- **CAD Стандарты:** Черчение объектов со стандартизированными свойствами.